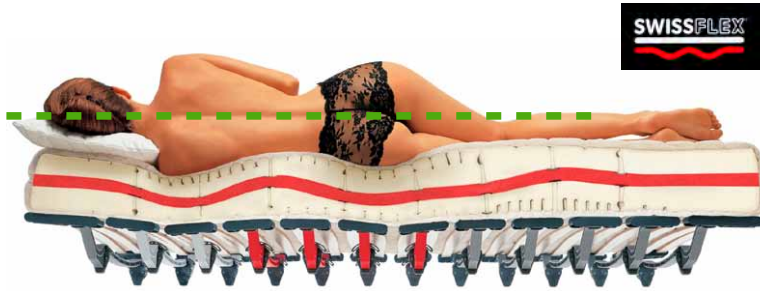


体にも良くて、地球にも良いマットレスがあります

ぐっすり眠れるマットレス選び

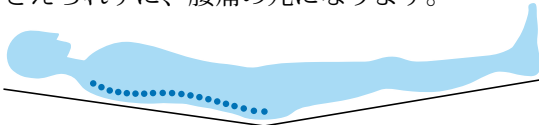


厚生労働省の調べによると5人に1人の割合で睡眠障害があるとのこと、50代ではもはや現代病である、とまでいわれています。特に背骨を支えるマットレスや敷ふとんの役割はとっても重要です。そこで、日本睡眠環境学会認定の睡眠環境コーディネーターでもある店主の沢田が正しいマットレスの選び方のヒミツを伝授いたします。

理想のマットレスとは？

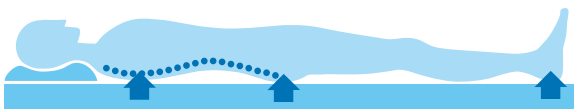
柔らかいだけのマットレスは・・・

ふかふかして柔らかすぎるマットレスは下図のように、くの字になって腰が沈み込んでしまい、背骨がちゃんとささえられずに、腰痛の元になります。



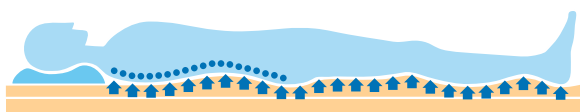
堅すぎるマットレスは・・・

固いと今度は下図の矢印にあるように、体の出っ張った部分(肩甲骨、尾てい骨)だけで支えなければなりません。腰には全体重の約45%が、肩には約35%がかかります。そのままだと鬱血しやすくなり、周辺の筋肉が常に緊張にさらされるので、寝返りが増えます。その結果眠りが浅くなり、疲れも取れにくくなるのです。



背骨のS字カーブを正しく支えて、体圧分散するのが理想

理想的なマットレスは「ふんわりしっかり」背骨のカーブを正しく支えながらも、体全体を均等に支える体圧分散できるものが良いのです。

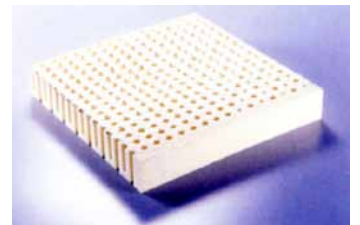


横寝は背骨をまっすぐに

横寝の場合は、肩に負担をかけずに、背骨がまっすぐになることが、無理のない寝姿勢を作ります。

電子スモッグ対策と、環境対策 マットレスは金属フリーへ

ヨーロッパの睡眠ショップ等へいくと、日本では一般的な金属スプリングのマットレスを見ることはほとんどありません。金属スプリングはそのコイル形状から電磁波を集めやすく、地磁気を乱します。近年この電子スモッグの人体に対する悪影響が言われています。そこで、ヨーロッパではリサイクル性が容易で生分解性のある天然ラテックスのマットレスが中心で、低価格帯はウレタン素材が使われています。



ウッドスプリングと金属フリーの マットレスの組み合わせがベスト

基本は堅さの調節可能なウッドスプリングの上に、金属フリーのマットレスを組み合わせることです。まず、ウッドスプリングが体の背骨に合わせて変形し、正しい姿勢で支えます。その上に、体圧分散性に優れたマットレスを選ぶことにより、正しい寝姿勢を保ちながら、体に負担の少ない眠りが出来るのです。



究極の選択—自然素材 100%

自然を大切にするヨーロッパの極上を3種

スイス生まれ、ヨーロッパで20万台の実績 スイス・ヒュスラーネスト リフォーマエレメント



リフォーマと5cm ラテックスセット
 セミシングル (80x200cm) 210,000円
 シングル (100x200cm) 261,450円
 セミダブル (120x200cm) 295,050円

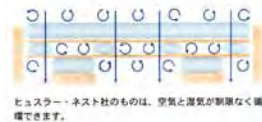
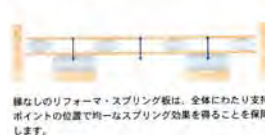
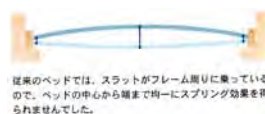


トリメール板と呼ばれる木と天然ラテックスとウールという全て天然素材から生まれたス

イス・フスラーネスト社のリフォーマスプリングシステムは体圧分散性に優れ、特に横寝の場合の背骨の線が体重が変わっても一定に保たれるのが特徴です。ヨーロッパの睡眠クリニックや大学等でその有効性が認められています。



折りたたむので、フロアー用としても使える。



究極の天然素材・馬毛 100% オーストリア・ムースブルガー 馬毛マットレス

馬毛敷ふとん シングル (100x200cm)
 レギュラータイプ 682,500円
 厚手3分割タイプ 840,000円
 オーバーレイタイプ 262,500円
 馬毛入ウッズスプリング 262,500円



ソファなどに使われる馬毛は、通気性とクッション性に優れた超高級素材です。その馬毛を手作業でカールをかけ、20cm四方のボックスを作り、それを詰めて生まれた、手間隙かかった究極の天然素材マットレスです。丸洗いも可能で、体重により2種類の厚さのマットレスと、馬毛で巻いたウッズスプリングが用意されています。全て手作りのため、納品はご注文から6ヵ月後となります。そのためどんなサイズも製作OK。



全て天然素材・独自に輸入してリーズナブル価格 オーストリア・リラックス ナチュラルフレックスシステム

ブナの板と天然ラテックスによるナチュラルフレックス。2種類の太さのバーとラテックスの位置を調節することで、体に合わせた固さ調整が可能です。さらに上に敷く天然ラテックスはカバーに銀繊維を使い、抗菌性に優れたオール天然100%。天然素材から得られる自然な感覚の寝心地は、これは他のマットレスには得られないナチュラルフレックスならではの利点といえましょう。眠りのプロショップ Sawada は独自にオーストリアから直輸入して、同クラスのエルゴフレックスなどよりリーズナブルプライスで提供します。

10年保証付き
 →オーストリアの本社工場にて



ナチュラルフレックス
 ウッズスプリング
 シングル (100x200cm) 115,500円
 天然ラテックスマットレス
 シングル (100x200cm) 89,250円



子どもたちのために、ヒトと地球にやさしい品選びを

ヨーロッパの標準 天然ラテックスマットレス

金属スプリングから天然ラテックスのマットレスへ

睡眠先進国ヨーロッパでは、環境への負荷やより良い寝心地を求めて、金属スプリングのマットレスは天然ラテックスのマットレスに変わりつつあります。その特徴は

●正反発である

異なる重り載せても中心線が一定なので、寝姿勢を一定に保ちます。低反発のように沈みすぎたり寝返りが打ちにくいと云うことがありません。

●体圧分散性が良い

体の圧力を分散して支えるために、リラックスして眠れます。

●抗菌性が高い

MRSA・緑膿菌・黄色ブドウ球菌・大腸菌等を死滅させる天然の強い抗菌性があります。

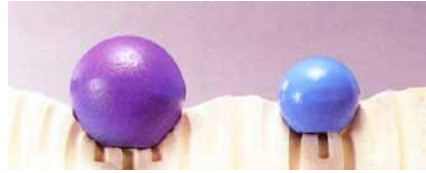
●長寿命

へたりが少なく、スプリングよりも長い保証期間をつけるメーカーが多く、長期の使用に耐えます。

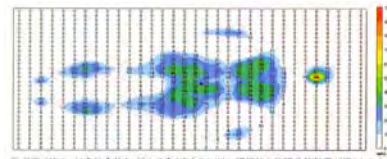
●生分解性

基本的には紫外線によって分解されるために、処分時の環境に対する負荷が少ないのです。

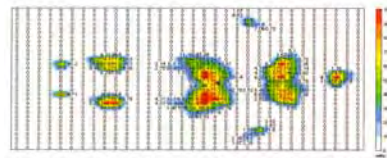
低反発ウレタンに比べると、温度による堅さの変化がほとんどなく、カビにも強いのが特徴です。



異なる重量の重り載せた場合でも、その中心線は一定です。寝た場合には体の中心線が正しい姿勢で保たれるのです。



○ボディドクターは身体全体をバランスよく支えるために、理想的な体圧分散効果が得られます。



○一般的なマットレスでは、カラダの重い部分が大きく沈み込み、効果的な体圧分散ができません。

体圧分散図です。上が代表的なラテックスマットレス。下は固めのマットレスです。固いと背中や臀部に強い圧力がかかっているのがわかります(赤色の部分)

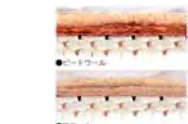
ウッズスプリングと組み合わせるのが、より効果的です 8種類のウッズスプリングとの組合せをお試しいただけます



センベラ
ココスター
中心部ハード
厚さ 18cm
シングル
128,000 円



NEW ビラベック
ミルフィ
ふつう
厚さ 10cm
シングル
79,800 円



センベラ
プレミアム
7ゾーン両面使い
厚さ 18cm
シングル
184,000 円



Bodydoctor
100% NATURAL LATEX
Beverly Hills California / Hayama Shonan

ボディドクター
やや固め
厚さ約 8.5cm
シングル
71,400 円



HYC(ハイパーストイック) 構造
天然ラテックスとハイパーストイックの組み合わせにより、優れた弾力性と耐久性を実現し、長期間にわたって快適な寝心地を提供します。
高品質生地
高品質生地を使用し、通気性と吸湿性を確保し、快適な寝心地を実現します。
クールゲル
クールゲルを使用し、夏場の暑い季節でも快適な寝心地を実現します。
ニモラテックス
ニモラテックスを使用し、優れた弾力性と耐久性を実現し、長期間にわたって快適な寝心地を提供します。

グリーン
SBR-LATEX
しっかりめ
厚さ約 18cm
シングル
69,800 円



VITALWOOD

ヴァイタルウッド
オーガニックナイト
堅め
厚さ 20cm
シングル
252,000 円

毎日7時間使うものだから、お試し寝することが大切です
眠りのフィッティングサービス

www.sleep-natura.jp

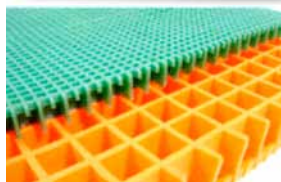
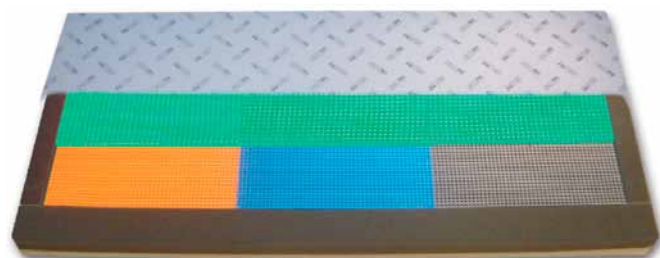


- ◆ 25種類以上の金属フリーのマットレス
- ◆ 8種類のウッズプリング
- ◆ 10種類以上のベッドパッド&敷ふとん

最適な組み合わせをお試しいただけます。最適なマットレス選びは、実際に使う組み合わせで寝心地を確かめることが大切です。上に載せるベッドパッドの風合いや厚さによってもずいぶんと寝心地は変わります。眠りのプロショップ Sawada では、睡眠環境診断士や睡眠指導士など、睡眠のプロが最適な寝具選びをサポートいたします。

抜群の体圧分散性と通気性、寝心地。6つの固さのユニットを体に合わせて組み替えができます。

ジェルترون2レイヤー マットレス



ジェルترون・サクシード (1層)
H80(8cm厚),H150(15cm厚) 同価格
シングル(97x196cm) 136,000円

ジェルترون2レイヤー 15cm厚
シングル(97x196cm) 189,000円

ジェルترونは、ベビーオイルの原料であるミネラルオイルをジェル格子上に成形、ねじりや斜め方向の力に対しても圧力を分散して受けとめます。寝返り時など変形する際に中の空気が入れ替わりますので、ウォーターベッドと違い非常に通気性に優れた素材です。2レイヤータイプは2重構造にして、さらに寝心地を向上させたモデルで、お試し寝でも非常に評判の良いマットレスです。

ジェルترونの固さは①, ②, ③, ④, ⑥, ⑧の6種類があり、身長・体重・体格に合わせて頭・腰・足の3つの固さを自由に組み替え調節可能です。電動リクライニングベッドなどにも適しており、褥瘡ができにくいことから、介護用のマットレスとしても高い評価を得ています。



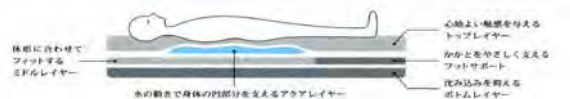
寝返りのしやすさが快眠につながります

パラマウント スマート・スリープ・アクア

医療用ベッドで実績のあるパラマウントベッドが開発したスマートスリープ・アクア。自然な寝返りが、快適な睡眠をもたらします。さらに水流によって身体を受け止めるアクアレイヤーをもうけ、身体の負担を軽減します。



スマートスリープ・アクアマットレス
シングル(97x195cm) 126,000円



ファーストクラスの「ムアツふとん」 ムアツクラス敷ふとん

点で支える体圧分散敷ふとんの草分け「ムアツふとん」の高機能版。ツインフォーム構造で、バランス良くしっかりと身体を支えます。



眠りのプロショップ Sawada

526-0059 滋賀県長浜市元浜町 13-27
TEL. 0749-62-0057 FAX. 0749-62-0094

http://www.sleep-natura.jp
E-mail: info@sleep-natura.jp